



# Profesionalno usmjeravanje

Stručna suradnica mentorica: Vesna Rak, prof. psihologije  
Zagreb, 7. veljače 2024.





# HZZ – Odsjek za PU

- prioritetno provodi usmjeravanje učenika s teškoćama u razvoju (TUR) i zdravstvenim teškoćama
- u školskoj godini provede se oko 2000 profesionalnih usmjeravanja učenika



# Preporuke za nastavak školovanja

## - Učenci s TUR-om:

2 i 3 - godišnji program: 2586 učenika

4 i 5 - godišnji program: 2096 učenika

Gimnazijski program: 336 učenika

## - Učenci sa zdravstvenim teškoćama:

2 i 3 - godišnji program: 226 učenika

4 i 5 - godišnji program: 1343 učenika

Gimnazijski program: 1246 učenika

# Psihologijsko – medicinska obrada



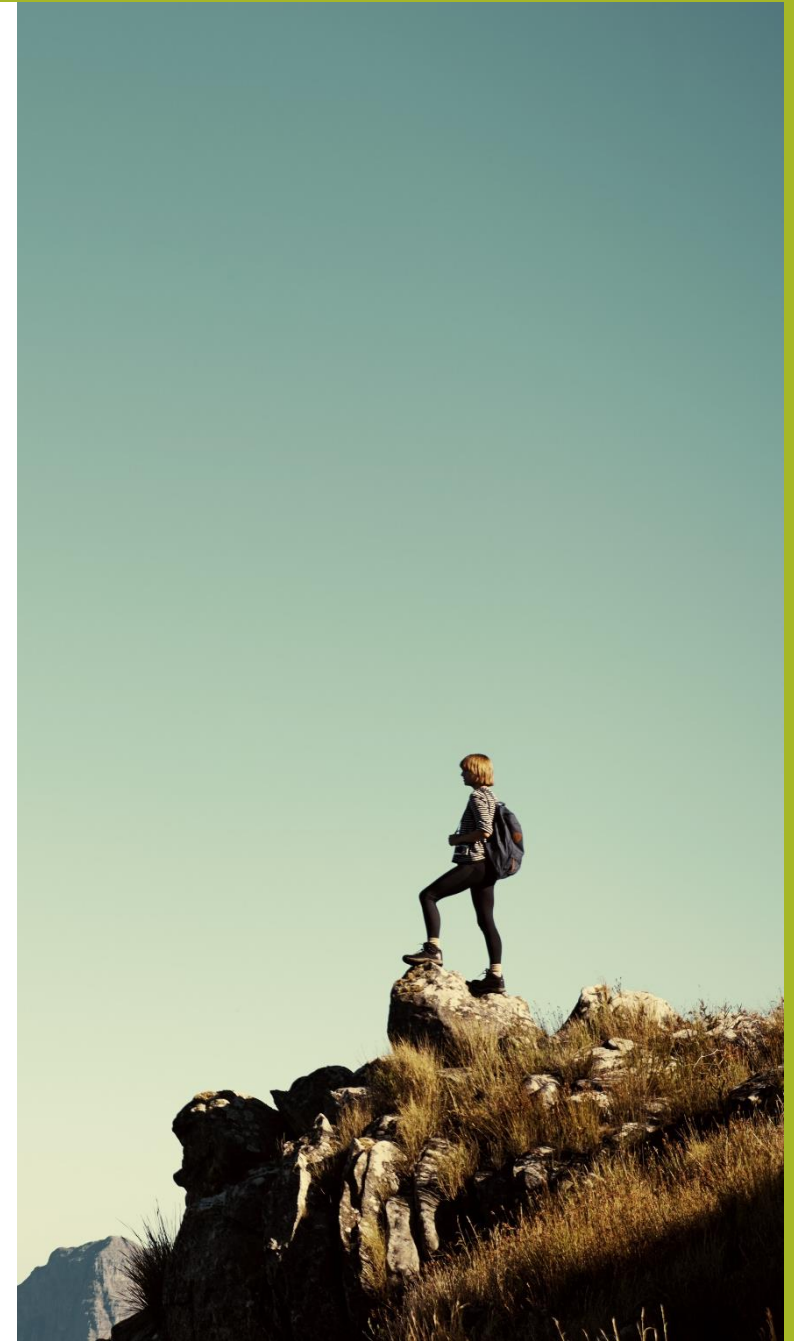
Provjera  
spособnosti  
(testiranje)



Psihologijski  
intervju



Liječnički  
pregled







# Komponente PU-a

- sposobnosti i vještine:  
intelektualne, motoričke i senzorne
- osobine ličnosti
- vrijednosti
- interesi
- zdravstveno stanje
- obrazovna i druga postignuća
- socio – ekonomske prilike
- radne navike djeteta



# Kako to izgleda u praksi?

- Savjetodavani razgovor psihologa (s učenicom i roditeljem):
- informacije o sebi, o obrazovnim programima, mogućnostima upisa, zdravstvenom stanju i mogućim ograničenjima
- učenik u dogovoru s roditeljima samostalno donosi odluku o odabiru obrazovnog programa
- sredinom drugog polugodišta psiholog izdaje mišljenje/preporuke za upis u određeni program obrazovanja (najmanje 3, a najviše 6)





# Postupak predprijavae

- početkom lipnja Gradskom uredu za obrazovanje, sport i mlade prijavljuju se obrazovni programi iz mišljenja/preporuka psihologa HZZ-a
- na posebnom obrascu učenik prijavljuje obrazovne programe onim redom kako bi želio da ih upiše
- prednost: učenici se rangiraju na zasebnim ljestvicama poretka temeljem ostvarenog ukupnog broja bodova
- ako učenik ne navede sve programe iz mišljenja/preporuka, smanjuju se mogućnosti za upis
- učenici se mogu prijaviti i kao redovni kandidati



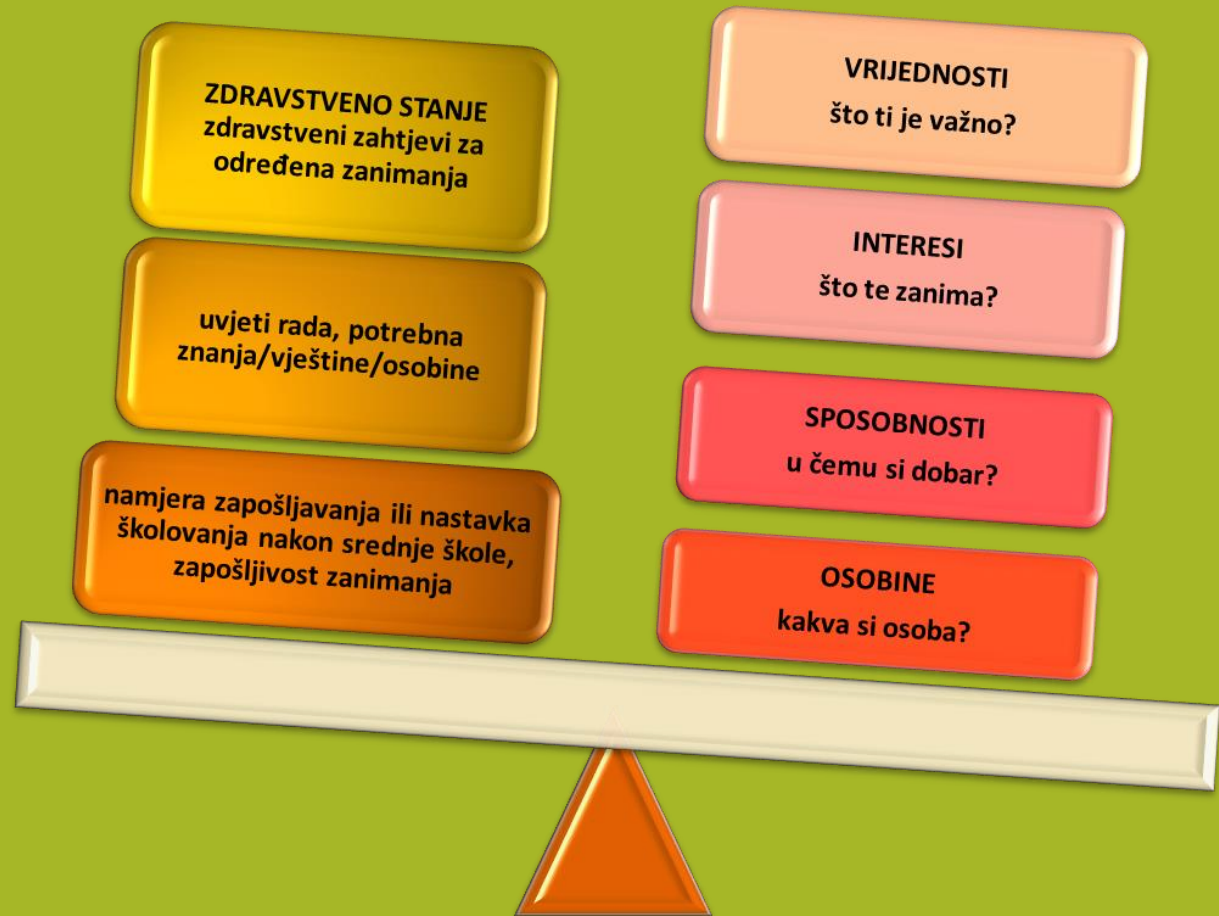
# Učenci sa zdravstvenim teškoćama

- temeljem stručnog mišljenja Odsjeka za PU (obavezan dokument)) učeniku se dodaje 1 bod na broj bodova koji je utvrđen tijekom redovnog postupka vrednovanja u slučaju da je ostvario isti broj bodova kao protukandidat na posljednjem mjestu ljestvice poretka.
- s tako utvrđenim brojem bodova učenik se rangira na ukupnoj ljestvici poretka



# Važni parametri izbora

## O ČEMU TREBA VODITI RAČUNA KOD IZBORA SREDNJE ŠKOLE





# Najčešće pogreške pri izboru

- nepoznavanje zanimanja i školskih programa
- precjenjivanje i podcjenjivanje vlastitih sposobnosti
- želje i zahtjevi roditelja nisu u skladu s učenikovim sposobnostima
- izbor škole radi prijateljstva
- izbor najbliže škole
- moderna zanimanja
- muško – ženska zanimanja





# Važnost roditeljske uloge

## Utjecaj roditelja na:

- stupanj obrazovanja koji će dijete postići
- znanje djeteta o radu i različitim zanimanjima
- vjerovanja i stavove djeteta prema radu
- motivaciju djeteta za uspjeh



# Važnost roditeljske uloge

## Najčešće pogreške roditelja:

- neinformiranost
- stav: dijete treba „naslijediti” zanimanje roditelja ili nešto sasvim drugačije
- dijete treba ostvariti neostvarene roditeljske ambicije i ciljeve
- stav: dijete treba u potpunosti samo odabrati svoje zanimanje bez uključivanja roditelja
- subjektivnost: odbacivanje mišljenja i savjeta stručnjaka





# CISOK – Centar za informiranje i savjetovanje o karijeri

- besplatno informiranje i savjetovanje
- korisnici usluga: neodlučni učenici osnovnih i srednjih škola, studenti, roditelji



# Dodatne informacije

B-informiranje i savjetovanje

- - online licencirani upitnik interesa i kompetencija „Moj izbor” HZZ-a

(interesi, vještine, znanja i sposobnosti učenika)

- - link:

<https://e-usmjeravanje.hzz.hr/Predanketa>





# Dodatne informacije

B-informiranje i savjetovanje

- - brošura „KAMO NAKON OSNOVNE ŠKOLE” ([www.hzz.hr/usluge-poslodavci-posloprimci/publikacije-hzz](http://www.hzz.hr/usluge-poslodavci-posloprimci/publikacije-hzz), [www.cisok.hr](http://www.cisok.hr))
- - [www.upisi.hr](http://www.upisi.hr) (tablica prošlogodišnjih bodova)

# PROFESIONALNO USMJERAVANJE

## **HVALA NA POZORNOSTI!**

